



Zubehör passend für

KKE 1 | KKE 2 |
ASO 600-ASL



Fasfräser ohne Bohrung



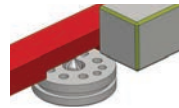
10372



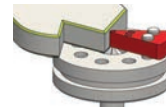
11134



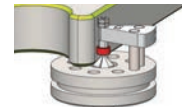
10384



Führungslinieal

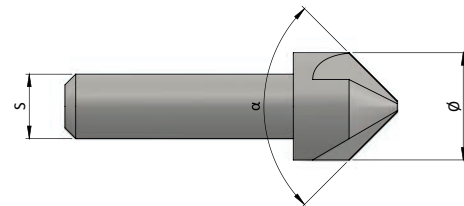
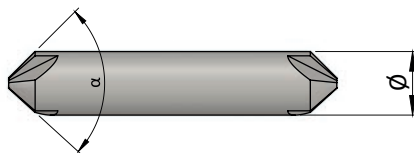


Führungsfinger



Wechseleinsatz
mit Kugellager [mm]

Einsatzgebiet	α	\emptyset	S	Z	Beschichtung	FL	fest oder höhenverstellbar [mm]				mit Kugellager [mm]		Artikel-Nr.
							R 0,8	R 1,2	R 1,5	R 2,1	$\emptyset 3$	$\emptyset 4$	
Alu, Stahl	90°	6	6	3	Nein	X	X	X	X	X	X	X	10372
Alu, Stahl	90°	6	6	3	Nein	X	X	X	X	X	X	X	70309
Alu, Stahl	60°	6	6	3	Nein	X	X	X	X	X	X	X	26208
Alu, Stahl	120°	6	6	3	Nein	X	-	X	X	X	X	X	39954
Alu	90°	6	6	3	Nein	X	X	X	X	X	X	X	10377
Stahl	90°	6	6	5	Ja	X	X	X	X	X	X	X	70308
Stahl	90°	6	6	5	Ja	X	X	X	X	X	X	X	11134
Edelstahl	90°	6	6	5	Ja	X	X	X	X	X	X	X	10378
Alu, Stahl	90°	10	6	3	Nein	X	X	X	X	X	X	X	10384



Fasfräser mit festem Führungzapfen



10948

Einsatzgebiet	α	\emptyset	S	Z	Beschichtung	\emptyset Führungzapfen	Artikel-Nr.
Alu, Stahl	90°	6	6	3	Nein	2	10948



* Erklärung der Kürzel: α = Spitzenwinkel, S = Schaftdurchmesser, Z = Zähnezah, FL = Führungslinie, FZ = Führungszapfen

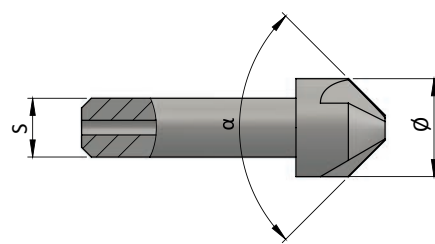
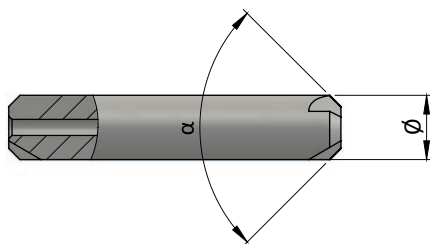
Zubehör passend für

KKE 1 | KKE 2 |
ASO 600-ASL

Fasfräser mit Bohrung



Einsatzgebiet	α	\emptyset	S	Z	Beschichtung	FZ 2,6	FK 3	FK 4	FK 5	FK 6	Artikel-Nr.
Alu, Stahl	90°	6	6	3	Nein	X	X	X	X	-	10374
Alu	90°	6	6	3	Nein	-	-	X	X	-	10375
Stahl	90°	6	6	5	Ja	-	-	X	X	-	39041
Edelstahl	90°	6	6	5	Ja	-	-	X	X	-	43252
Laserkante	90°	6	6	20	Ja	-	-	X	X	-	41885
Alu, Stahl	90°	10	6	3	Nein	X	X	X	X	X	10386
Alu	90°	10	6	3	Nein	-	-	X	X	X	47698
Alu	130°	10	6	3	Nein	-	-	X	X	X	57622
Alu	140°	10	6	3	Nein	-	-	X	X	X	57624
Stahl	90°	10	6	6	Ja	-	-	X	X	X	36828
Stahl	120°	10	6	5	Ja	-	-	X	X	X	44908
Edelstahl	60°	10	6	5	Ja	-	-	X	X	X	23575
Edelstahl	90°	10	6	5	Ja	-	-	X	X	X	45920
Stahl <65 HRC	90°	10	6	20	Ja	-	-	-	X	X	38344
Stahl <65 HRC	120°	10	6	20	Ja	-	-	-	X	X	71231

* Erklärung der Kürzel: α = Spitzenwinkel, S = Schaftdurchmesser, Z = Zähnezahl, FL = Führungslineal, FZ = Führungszapfen

Zubehör passend für

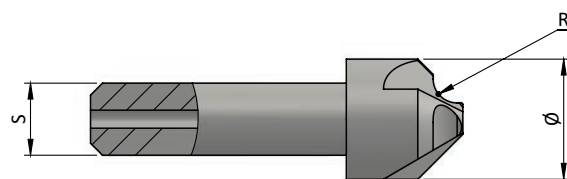
KKE 1 | KKE 2 |
ASO 600-ASL



Radiusfräser mit Bohrung



Einsatzgebiet	R	Ø	S	Z	Beschichtung	FZ 2,6	FK 3	FK 4	FK 5	FK 6	Artikel-Nr.
Alu	0,5	10	6	3	Nein	-	-	X	-	-	62244
Alu	1,0	6	6	3	Nein	-	X	-	-	-	67584
Alu	1,5	6	6	3	Nein	-	X	-	-	-	67585
Alu	2,0	10	6	3	Nein	-	-	X	-	-	62247
Alu	2,5	10	6	5	Nein	-	-	X	-	-	62248
Alu	3,0	10	6	5	Nein	-	-	X	-	-	62249
Stahl	0,5	6	6	4	Ja	-	X	-	-	-	31363
Stahl	1,0	6	6	5	Ja	-	X	-	-	-	29239
Stahl	1,5	6	6	4	Ja	-	X	-	-	-	67586
Stahl	2,0	10	6	4	Ja	-	-	X	-	-	50478
Stahl	2,5	10	6	4	Ja	-	-	X	-	-	62242
Stahl	3,0	10	6	5	Ja	-	-	X	-	-	62243
Edelstahl	0,5	6	6	6	Ja	-	-	X	-	-	43212
Edelstahl	1,0	6	6	5	Ja	-	X	-	-	-	17517
Edelstahl	1,5	6	6	5	Ja	-	X	-	-	-	21383
Edelstahl	2,0	10	6	5	Ja	-	-	X	-	-	65169



* Erklärung der Kürzel: α = Spitzenwinkel, S = Schaftdurchmesser, Z = Zähnezahl, FL = Führungslineal, FZ = Führungszapfen

Zubehör passend für

KKE 1 | KKE 2 |
ASO 600-ASL

Radiusfräser mit festem Führungszapfen



37227



10382

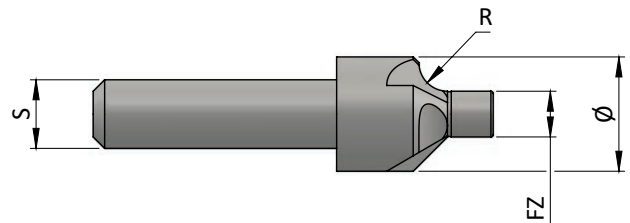
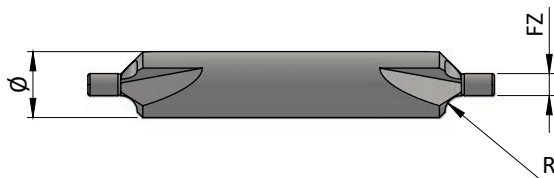


38197



38199

Einsatzgebiet	R	Ø	S	Z	Beschichtung	Ø Führungszapfen	Artikel-Nr.
Alu, Kunststoff, Stahl	0,4	6	6	3	Nein	2	44193
Alu, Kunststoff, Stahl	1,0	6	6	3	Nein	2	37227
Alu, Kunststoff, Stahl	1,5	6	6	3	Nein	2	10382
Alu, Kunststoff	2,0	10	6	2	Nein	4	38197
Alu, Kunststoff	3,0	12	6	2	Nein	4	38198
Alu, Kunststoff	4,0	14	6	2	Nein	4	38199
Alu, Kunststoff	5,0	16	6	2	Nein	4	45046



Walzfräser mit Bohrung



17528



17526

Einsatzgebiet	α	Ø	S	Z	Beschichtung	FZ 2,6	FK 3	FK 4	FK 5	FK 6	Artikel-Nr.
Alu, Stahl	0°	5	6	4	Nein	-	-	-	X	-	17528
Alu, Stahl	0°	6	6	4	Nein	-	-	-	-	X	17526

* Erklärung der Kürzel: α = Spitzenwinkel, S = Schaftdurchmesser, Z = Zähnezahl, FL = Führunglineal, FZ = Führungszapfen

Zubehör passend für

KKE 1 | KKE 2 |
ASO 600-ASL



Rückwärtsfräser



10862

Einsatzgebiet	α	\emptyset	S	Z	Beschichtung	Artikel-Nr.
Stahl, Edelstahl	- 90°	14	6	6	Ja	10862

Prismenfräser für Prisma



57669



27823

Einsatzgebiet	α	\emptyset	S	Z	Beschichtung	Artikel-Nr.
Alu	180°	8	8	3	Nein	57669
Stahl, Edelstahl	180°	8	8	4	Ja	27823

Führungszapfen und Führungskugellager



71002



71003



71004



71005



71006

Bezeichnung	Details	Artikel-Nr.
Führungszapfen	\emptyset 2,6 mm	71002
Führungskugellager	\emptyset 3,0 mm	71003
Führungskugellager	\emptyset 4,0 mm	71004
Führungskugellager	\emptyset 5,0 mm	71005
Führungskugellager	\emptyset 6,0 mm	71006

* Erklärung der Kürzel: α = Spitzenwinkel, S = Schaftdurchmesser, Z = Zähnezahl, FL = Führungslineal, FZ = Führungszapfen

Zubehör passend für

KKE 1 | KKE 2 |
ASO 600-ASL

Zubehör



Bezeichnung	Details	Artikel-Nr.
Schutzkappe	für Rückwärtsfräser, Bohrung Ø 16 mm	50616
Führungsfinger	Bohrung Ø 8 mm, R 0,8 mm, fest	10407
Führungsfinger	Bohrung Ø 8 mm, R 1,2 mm, fest	47383
Führungsfinger	Bohrung Ø 8 mm, R 1,5 mm, fest	52833
Führungsfinger	Bohrung Ø 8 mm, R 2,1 mm, fest	47384
Führungsfinger höhenverstellbar	Bohrung Ø 12 mm, R0,8 mm, R1,2 mm, R1,5 mm, R2,1 mm	27058
Einsatzring	Bohrung Ø 8 mm	10410
Einsatzring	Bohrung Ø 12 mm	10413
Nass-Trockensauger	AERO 21-21 PC	55611
Adapter-Absaugstutzen	Alu, für AERO 21-21 PC	49630
Koffer	für Konturfräser	35170
Steckschlüssel	SW 3,0	45407
Gabelschlüssel	SW 3,0	71279
Prisma	300 mm, für Prismenfräser Ø 8 mm	32024
Prisma	300 mm, für Prismenfräser Ø 8 mm	34553

Ersatzteile



Bezeichnung	Details	Artikel-Nr.
Einsatzring	Bohrung Ø 12 mm	70291
Wechseleinsatz	R0,8 für höhenverst. Führungsfinger	69692
Wechseleinsatz	R1,2 für höhenverst. Führungsfinger	67704
Wechseleinsatz	R1,5 für höhenverst. Führungsfinger	67705
Wechseleinsatz	R2,1 für höhenverst. Führungsfinger	67706
Wechseleinsatz	mit FK3 für höhenverst. Führungsfinger	29240
Wechseleinsatz	mit FK4 für höhenverst. Führungsfinger	67703
Spannzange	Ø 6 mm	23420
Spannzange	Ø 8 mm	24093
Überwurfmutter		34702
Kohlebürste, alt		26961
Kohlebürste, neu		69141
Überwurfmutter		26284
Satz-Antriebsriemen		4932