

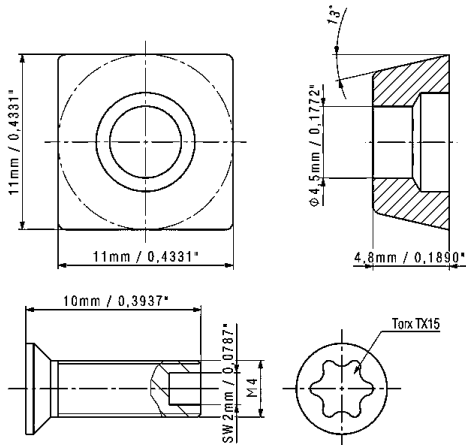


Verbrauchsmaterial Metabo Wendeschneidplatten

Wendeschneidplatten und Klemmschrauben für METABO-Handfräsmaschinen KFM ab Lager Lieferbar.

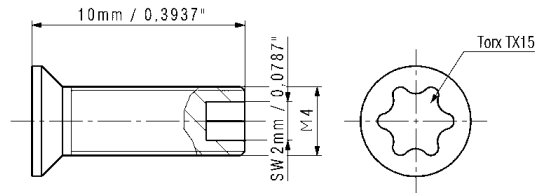
HM-Wendeplatten Edelstahl 6.23565
Carbide indexable inserts Inox

Befestigungsschrauben für Wendeplatten 6.23566
Fixing screws for indexable inserts



6.23566

Wendeplatten für KFM
Handfräsmaschinen Abmaße



HM-Wendeplatten 6.23560
Carbide indexable inserts 6.23561
6.23562
6.23564

Befestigungsschrauben der Wendeplatten für Metabo
KFM Handfräsmaschinen Abmaße



10 HM-WENDEPLATTEN UNIVERSAL (623564000)

Wendeplatten für KFM Handfräsmaschine
beschichtet "Universal" geeignet für: KFM 15-10 F /
KFM 16-15 F / KFMPB 15-10 F

Typ	Art.-Nr.	Bemerkung
623564000	623564000	Zum Anfasen von Bau- und Feinkornstählen, sowie Edelstahl



Verbrauchsmaterial Metabo Wendeschneidplatten



10 HM-WENDEPLATTEN EDELSTAHL (623565000)

Wendepplatten für KFM Handfräsmaschine
beschichtet für Edelstahl geeignet für: KFM 15-10 F /
KFM 16-15 F / KFMPB 15-10 F

Typ	Art.-Nr.	Bemerkung
623565000	623565000	Zum Anfasen von Edelstahl



10 HM-WENDEPLATTEN ALUMINIUM (623559000)

Wendepplatten für KFM Handfräsmaschine
unbeschichtet für Aluminium geeignet für: KFM 15-10
F / KFM 16-15 F / KFMPB 15-10 F

Typ	Art.-Nr.	Bemerkung
623559000	623559000	Zum Anfasen von Aluminium und Kunststoffen



10 BEFESTIGUNGSSCHRAUBEN FÜR WENDEPLATTEN (623566000)

Zum Befestigen der Wendepplatten für die
Kantenfräsen KFM 15-10 F / KFM 16-15 F / KFMPB
15-10 F / KFM 9-3 RF / KFM 18 LTX 3 RF

Die Schrauben verfügen über einen Innensechskant
auf der Gewindeseite, sodass die Wendepplatten
auch bei beschädigter Schraube gewechselt und die
Schrauben ersetzt werden können.

Typ	Art.-Nr.	Bemerkung
623566000	623566000	Klemmschraube uum Befestigen der METABO Wendepplatten