



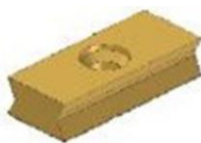
Verbrauchsmaterial Gerima Wendeschneidplatten SMA

Für alle unserer Maschinen bieten wir die entsprechenden Wendeschneidplatten oder Wendeplatten an. Wendeschneidplatten für Fasen oder Wendeplatten für Radien zur Radienanarbeitung an Blechkanten. Fasenplatten und Radienplatten sind ab Lager verfügbar, ob für die Handfräsmaschinen GERIMA SMA, für die stationären Fräsmaschinen GERIMA MMB, MMC, MFK, ASSFALG, KKE, KKF3, KKF4 oder auch für die mobilen Fräsmaschinen GERIMA MMM, OMCA ASO oder G.B.C. Edge. Stahlbearbeitung, Edelstahlbearbeitung oder für Feinkornstahl. Preis auf Anfrage. Nutzen Sie unsere Mengengruppe ab 50 Stück Wendeplatten.



**WENDEPLATTE FÜR SMA
HANDFRÄSMASCHINEN**
für Fase 11mm 4-Fach einsetzbar

Typ, Bezeichnung	Art.-Nr.	Bemerkung	Bezeichnung Alt	alte Artikelnummer
MV4.B10-V1	0101.404. 09-00001	unbeschichtet	M-B00-A1.1 MC34-B00T1-A1.1	101.404.09-01
MV4.B12-V1	0101.404. 09-00002	TiN beschichtet	M-B02-A1.1 MC34-B02T1-A1.1	101.404.09-02
MV4.B15-V1	0101.404. 09-00003	hart beschichtet	M-B05-A1.1 MC34-B05T1-A1.1	101.404.09-03

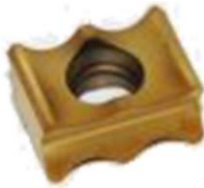


**WENDEPLATTE FÜR SMA
HANDFRÄSMASCHINEN**
für Fase 22mm 4-Fach einsetzbar

Typ	Art.-Nr.	Bemerkung	Bezeichnung Alt	alte Artikelnummer
TV4.B10-V1	0101.404. 09-00004	unbeschichtet	T-B00-A1.1 LC34-B00T1-A1.1	101.404.09-04
TV4.B12-V1	0101.404. 09-00005	TiN beschichtet	T-B02-A1.1 LC34-B02T1-A1.1	101.404.09-05
TV4.B15-V1	0101.404. 09-00006	hart beschichtet	T-B05-A1.1 LC34-B05T1-A1.1	101.404.09-06

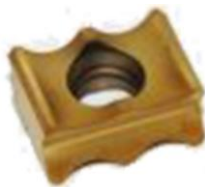


Verbrauchsmaterial Gerima Wendeschneidplatten SMA



**WENDEPLATTE FÜR SMA
HANDFRÄSMASCHINEN**
für Radius 2mm 8-Fach einsetzbar

Typ	Art.-Nr.	Bemerkung	Bezeichnung Alt	alte Artikelnummer
R2-MV4.B10-V1	0101.404.09-00007	unbeschichtet	RM2-B00-A1.1 R2-MC34-B00T1-A1.1	101.404.09-07
R2-MV4.B12-V1	0101.404.09-00008	TiN beschichtet	RM2-B02-A1.1 R2-MC34-B02T1-A1.1	101.404.09-08
R2-MV4.B15-V1	0101.404.09-00009	hart beschichtet	RM2-B05-A1.1 R2-MC34-B05T1-A1.1	101.404.09-09



**WENDEPLATTE FÜR SMA
HANDFRÄSMASCHINEN**
für Radius 3mm 8-Fach einsetzbar

Typ	Art.-Nr.	Bemerkung	Bezeichnung Alt	alte Artikelnummer
R3-MV4.B10-V1	0101.404.09-00010	unbeschichtet	RM3-B00-A1.1 R3-MC34-B00T1-A1.1	101.404.09-10
R3-MV4.B12-V1	0101.404.09-00011	TiN beschichtet	RM3-B02-A1.1 R3-MC34-B02T1-A1.1	101.404.09-11
R3-MV4.B15-V1	0101.404.09-00012	hart beschichtet	RM3-B05-A1.1 R3-MC34-B05T1-A1.1	101.404.09-12



**WENDEPLATTE FÜR SMA
HANDFRÄSMASCHINEN**
für Radius 3mm 8-Fach einsetzbar

Typ	Art.-Nr.	Bemerkung	Bezeichnung Alt	alte Artikelnummer
R3-KV8.B10-V1	0101.404.10-00009	unbeschichtet	RK3-B00-A1.1 R3-SC44-B00T1-A1.1	101.404.10-09
R3-KV8.B12-V1	0101.404.10-00010	TiN beschichtet	RK3-B02-A1.1 R3-SC44-B02T1-A1.1	101.404.10-10
R3-KV8.B15-V1	0101.404.10-00011	hart beschichtet	RK3-B05-A1.1 R3-SC44-B05T1-A1.1	101.404.10-11



Verbrauchsmaterial Gerima Wendeschneidplatten SMA



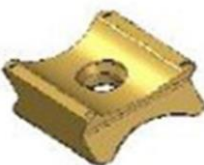
**WENDEPLATTE FÜR SMA
HANDFRÄSMASCHINEN**
für Radius 4mm 8-Fach einsetzbar

Typ	Art.-Nr.	Bemerkung	Bezeichnung Alt	alte Artikelnummer
R4-KV8.B10-V1	0101.404.09-00013	unbeschichtet	RK4-B00-A1.1 R4-SC44-B00T1-A1.1	101.404.09-13
R4-KV8.B12-V1	0101.404.09-00014	TiN beschichtet	RK4-B02-A1.1 R4-SC44-B02T1-A1.1	101.404.09-14
R4-KV8.B15-V1	0101.404.09-00015	hart beschichtet	RK4-B05-A1.1 R4-SC44-B05T1-A1.1	101.404.09-15



**WENDEPLATTE FÜR SMA
HANDFRÄSMASCHINEN**
für Radius 6mm 8-Fach einsetzbar

Typ	Art.-Nr.	Bemerkung	Bezeichnung Alt	alte Artikelnummer
R6-FV8.B10-V1	0101.404.09-00016	unbeschichtet	RL6-B00-A1.1 R6-LC54-B00T1-A1.1	101.404.09-16
R6-FV8.B12-V1	0101.404.09-00017	TiN beschichtet	RL6-B02-A1.1 R6-LC54-B02T1-A1.1	101.404.09-17
R6-FV8.B15-V1	0101.404.09-00018	hart beschichtet	RL6-B05-A1.1 R6-LC54-B05T1-A1.1	101.404.09-18



**WENDEPLATTE FÜR SMA
HANDFRÄSMASCHINEN**
für Radius 8mm 4-Fach einsetzbar

Typ	Art.-Nr.	Bemerkung	Bezeichnung Alt	alte Artikelnummer
R8-FV4.B10-V1	0101.404.09-00019	unbeschichtet	RL8-B00-A1.1 R8-LC54-B00T1-A1.1	101.404.09-19
R8-FV4.B12-V1	0101.404.09-00020	TiN beschichtet	RL8-B02-A1.1 R8-LC54-B02T1-A1.1	101.404.09-20
R8-FV4.B15-V1	0101.404.09-00021	hart beschichtet	RL8-B05-A1.1 R8-LC54-B05T1-A1.1	101.404.09-21

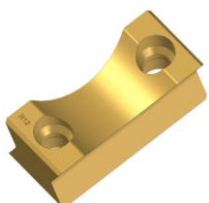


Verbrauchsmaterial Gerima Wendeschneidplatten SMA



**WENDEPLATTE FÜR SMA
HANDFRÄSMASCHINEN**
für Radius 10mm 2-Fach einsetzbar

Typ	Art.-Nr.	Bemerkung	Bezeichnung Alt	alte Artikelnummer
R10-NV2.B10-V1	0101.404.09-00022	unbeschichtet	RD10-B00-A1.1 R10-DLC52-B00T1-A1.1	101.404.09-22
R10-NV2.B12-V1	0101.404.09-00023	TiN beschichtet	RD10-B02-A1.1 R10-DLC52-B02T1-A1.1	101.404.09-23
R10-NV2.B15-V1	0101.404.09-00024	hart beschichtet	RD10-B05-A1.1 R10-DLC52-B05T1-A1.1	101.404.09-24



**WENDEPLATTE FÜR SMA
HANDFRÄSMASCHINEN**
für Radius 12mm 2-Fach einsetzbar

Typ	Art.-Nr.	Bemerkung	Bezeichnung Alt	alte Artikelnummer
R12-NV2.B10-V1	0101.404.09-00025	unbeschichtet	RD12-B00-A1.1 R12-DLC52-B00T1-A1.1	101.404.09-28
R12-NV2.B12-V1	0101.404.09-00026	TiN beschichtet	RD12-B02-A1.1 R12-DLC52-B02T1-A1.1	101.404.09-23
R12-NV2.B15-V1	0101.404.09-00027	hart beschichtet	RD12-B05-A1.1 R12-DLC52-B05T1-A1.1	101.404.09-24



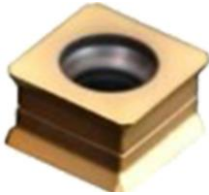
**WENDEPLATTE FÜR SMA
HANDFRÄSMASCHINEN**
für Radius 15mm 2-Fach einsetzbar

Typ	Art.-Nr.	Bemerkung	Bezeichnung Alt	alte Artikelnummer
R15-NV2.B10-V1	0101.404.09-00028	unbeschichtet	RD15-B00-A1.1 R15-DLC52-B00T1-A1.1	101.404.09-28
R15-NV2.B12-V1	0101.404.09-00029	TiN beschichtet	RD15-B02-A1.1 R15-DLC52-B02T1-A1.1	101.404.09-29
R15-NV2.B15-V1	0101.404.09-00030	hart beschichtet	RD15-B05-A1.1 R15-DLC52-B05T1-A1.1	101.404.09-30





Verbrauchsmaterial Gerima Wendeschneidplatten SMA



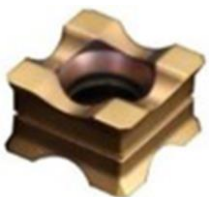
**WENDEPLATTE FÜR SMA
HANDFRÄSMASCHINEN**
für Fase 7mm 8-Fach einsetzbar

Typ	Art.-Nr.	Bemerkung	Bezeichnung Alt	alte Artikelnummer
SX8.B12-V1	0101.404.13-00001	TiN beschichtet für SMA20-EF24-45	SX-B02-A1.1 SX38-B02T2-A1.1	101.404.13-01 101.404.13-02
SX8.B15-V1	0101.404.15-00002	SMA20-PF	SX-B02T1-A1.1 SX38-B05T2-A1.1	



**WENDEPLATTE FÜR SMA
HANDFRÄSMASCHINEN**
für Radius 1,2mm 16-Fach einsetzbar

Typ	Art.-Nr.	Bemerkung	Bezeichnung Alt	alte Artikelnummer
R1.2-SX316-B00T2-A1.1	0101.404.16-00011	unbeschichtet	SXR1.2-B01-A1.1	101.404.16-11
R1.2-SX316-B02T2-A1.1	0101.404.16-00012	TiN beschichtet	SXR1.2-B02-A1.1	101.404.16-12
R1.2-SX316-B03T2-A1.1	0101.404.16-00013	hart beschichtet Für SMA20-EF24-45/R2.5 SMA20-PF	SXR1.2-B02T1-A1.1	101.404.16-13

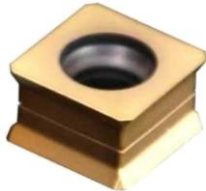


**WENDEPLATTE FÜR SMA
HANDFRÄSMASCHINEN**
für Radius 2,5mm 8-Fach einsetzbar

Typ	Art.-Nr.	Bemerkung	Bezeichnung Alt	alte Artikelnummer
R2.5-SX38-B01T2-A1.1	0101.404.13-00002	TiN beschichtet	SXR2.5-B02T1-A1.1	101.404.13-02
R2.5-SX38-B02T2-A1.1	0101.404.15-00001	TiN beschichtet Für SMA20-EF24-45/R2.5 SMA20-PF	SXR2.5-B02-A1.1	101.404.15-01

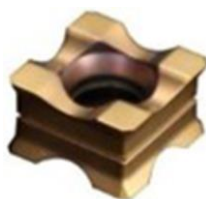


Verbrauchsmaterial Gerima Wendeschneidplatten SMA



**WENDEPLATTE FÜR SMA
HANDFRÄSMASCHINEN**
für Fase 9mm 8-Fach einsetzbar

Typ	Art.-Nr.	Bemerkung	Bezeichnung Alt	alte Artikelnummer
SX48-B00T1- A1.1	0101.404.15- 00003	unbeschichtet KX- B00T1-A1.1	KX-B00-A1.1	101.404.15-03
SX48-B02T1- A1.1	0101.404.13- 00006	TiN beschichtet KX- B02T1-A1.1	KX-B02-A1.1	101.404.15-06
SX48-B05T1- A1.1	0101.404.15- 00012	hart beschichtet KX- B05T1-A1.1 Für SMA30-EF24-45 SMA30-EFR24-45 SMA30-EVR SMT30-EVR	KX-B05-A1.1	101.404.15-12

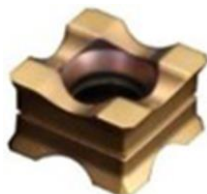


**WENDEPLATTE FÜR SMA
HANDFRÄSMASCHINEN**
für Radius 1,2mm 16-Fach einsetzbar

Typ	Art.-Nr.	Bemerkung	Bezeichnung Alt	alte Artikelnummer
R1.2-SX416- B02T2-A1.2	0101.404.17- 00006	TiN beschichtet für	KXR1.2-B00-A1.1	101.404.17-06
R1.2-SX416- B02T2-A1.1	0101.404.16- 00002	SMA30-EF24-45 SMA30-EFR24-45 SMA30-EVR SMT30-EVR	KXR1.2-B02-A1.1 KXR1.2-B05-A1.1	101.404.16-02



Verbrauchsmaterial Gerima Wendeschneidplatten SMA



WENDEPLATTE FÜR SMA HANDFRÄSMASCHINEN für Radius 2mm 8-Fach einsetzbar

Typ	Art.-Nr.	Bemerkung	Bezeichnung Alt	alte Artikelnummer
R2-SX416- B00T2-A1.2	0101.404.18- 00008	unbeschichtet	KXR2-B00-A1.1	101.404.18-08
R2-SX416- B02T2-A1.2	0101.404.17- 00007	TiN beschichtet	KXR2-B02-A1.1	101.404.17-07
R2-SX416- B05T2-A1.2	0101.404.18- 00019	hart beschichtet Für SMA30-EF24-45/R SMA30-EFR24-45/R SMA30-EVR-45 SMT30-EVR-45	KXR2-B05-A1.1	101.404.18-19



KLEMMCHRAUBE CS 30-11 FÜR WENDEPLATTEN

Befestigungsschraube für Wendepplatten CS 30-11
TORX15
für M, RM, KX und T-Platten

Typ	Art.-Nr.	Bemerkung	VPE	Unsere Artikelnummer
CS 30-11	0101.203.09- 00017	Klemmschraub e CS30-11	Einzelsschraube	101.203.09-17
	0101.203.09- 00015		10er Paket	101.203.09-15
	0101.203.09- 00016		100er Paket	101.203.09-16



KLEMMCHRAUBE CS 30-09 FÜR WENDEPLATTEN

Befestigungsschraube für Wendepplatten CS 30-09
TORX15
für SX, SXR und KX, KXR-Platten

Typ	Art.-Nr.	Bemerkung	VPE	Unsere Artikelnummer
CS 30-09	0101.203.16- 00001	Klemmschraube CS 30-09	10er Paket	101.203.16-01

