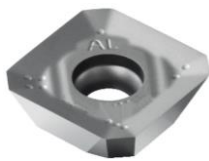




## Verbrauchsmaterial GBC Wendeschneidplatten EDGE

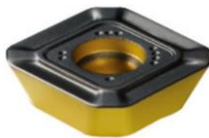
Für alle unserer Maschinen bieten wir die entsprechenden Wendeschneidplatten oder Wendeplatten an. Wendeschneidplatten für Fasen oder Wendeplatten für Radien zur Radienanarbeitung an Blechkanten. Fassenplatten und Radienplatten sind ab Lager verfügbar, ob für die Handfräsmaschinen GERIMA SMA, für die stationären Fräsmaschinen GERIMA MMB, MMC, MFK ASSFALG KKE, KKF3, KKF4 oder auch für die mobilen Fräsmaschinen GERIMA MMM, OMCA ASO oder G.B.C. Edge. Stahlbearbeitung, Edelstahlbearbeitung oder für Feinkornstahl. Preis auf Anfrage. Nutzen Sie unsere Mengenstaffel ab 50 Stück Wendeplatten.



### WENDEPLATTE FÜR MOBILE FRÄSMASCHINEN GBC EDGE

Wendeplatte für Fase 4-Fach einsetzbar, Aluminium und Buntmetall

| Typ           | Art.-Nr.          | Bemerkung                                   | VPE      | masub<br>Artikelnummer |
|---------------|-------------------|---|----------|------------------------|
| masub.H13A.AL | masub.H1<br>3A.AL | beschichtet für Aluminium<br>und Buntmetall | 10 Stück | masub.H13A.AL          |



### WENDEPLATTE FÜR MOBILE FRÄSMASCHINEN GBC EDGE

Wendeplatte für Fase 4-Fach einsetzbar, Stahl, Guss

| Typ           | Art.-Nr.          | Bemerkung                                   | VPE      | masub<br>Artikelnummer |
|---------------|-------------------|---|----------|------------------------|
| masub.H13A.AL | masub.H1<br>3A.AL | beschichtet für Aluminium<br>und Buntmetall | 10 Stück | masub.H13A.AL          |



### WENDEPLATTE FÜR MOBILE FRÄSMASCHINEN GBC EDGE

Wendeplatte für Fase 4-Fach einsetzbar, Edelstahl und Feinkornstahl

| Typ                  | Art.-Nr.          | Bemerkung   | VPE      | masub<br>Artikelnummer |
|----------------------|-------------------|---|----------|------------------------|
| 11-400-900-<br>15045 | masub.42<br>30.FK | beschichtet für Stahl,<br>Edelstahl und Feinkornstahl | 10 Stück | masub.4230.FK          |
|                      | masub.42<br>40.FK |   | 10 Stück | masub.4240.FK          |



## Verbrauchsmaterial GBC Wendeschneidplatten EDGE



### FRÄSKOPF FASEN FRÄSER GBC EDGE

Hochgeschwindigkeitsfräskopf für Wendepplatten  
EDGE mobile Fräsmaschine

| Typ              | Art.-Nr.         | Bemerkung                          | masub Artikelnummer |
|------------------|------------------|------------------------------------|---------------------|
| 12-690-000-00003 | 12-690-000-00003 | Rechtsfräser Ø80mm,<br>9 Schneiden | 12-690-000-00003    |



### KLEMMCHRAUBE FÜR WENDEPLATTEN EDGE

Befestigungsschraube für Wendepplatten TORX T15  
für EDGE46, CompactEDGE, MultiEDGE,  
MultiEDGE80, BeamEDGE

| Typ                   | Art.-Nr.         | Bemerkung                             | VPE     | masub Artikelnummer |
|-----------------------|------------------|---------------------------------------|---------|---------------------|
| M3,5 x 12 Torx<br>T15 | 15-037-000-35012 | Klemmschraube CS für<br>Fräskopf EDGE | 1 Stück | 15-037-000-35012    |