



## STATIONÄRE ENTGRATMASCHINEN KKF 3

### Kanten-und Konturen-Fräsmaschine KKF3, auch für Radienanarbeitung R=2-4mm

Die KKF3 ist eine Entgratfräse und Fasenfräse in Tischausführung. Fasen bis 4×45° und definierte Fasen zur Kantenverrundung von r=1mm bis r=4mm sind möglich. Die Fasengrößenverstellung wird über die Tischhöhe präzise eingestellt. Eine stufenlose Drehzahlregelung erlaubt auch die Bearbeitung von Feinkornbaustählen, Edelstahl, Buntmetalle oder Kunststoffe. Andere Fasenwinkel werden durch einfaches Auswechseln des Fräskopfes ermöglicht. Als Option bieten wir einen Fahrwagen an, um die Maschine bequem an den Einsatzort verfahren zu können. Mittels Feststellbremsen wird die Maschine dann stationär betrieben.

Sehr gut geeignet ist die KKF3 zur Bearbeitung von kleinen, handlichen Teilen, die einfach am Fräskopf vorbeigeführt werden.

Es können alle Metalle (max. Festigkeit von 1200N/mm) und Kunststoffe mit den Mindestmaßen (L x B x H) 150 x 40 x 20 mm bei Fashöhen bis 2 mm absolut sicher angefast bzw. entgratet werden. Größere Werkstücke können auch in einem Schnitt mit Fashöhen bis 3 mm mühelos ratter- und gratfrei bearbeitet werden.

Je mehr Masse das Werkstück hat, umso leichter kann eine größere Fase gefräst werden!

### Vorteile:

- Starkes, stabiles und robustes Design
- Große gehärtete Konturplatte
- Für große Werkstücke
- Minimale Werkzeugdicke: 2mm
- Ein universelles stabiles Ø 30mm Kugellager
- Für Fasen bis 4×45° und Radien von r1 bis r4
- Weich schneidender Wendepaltenfräser
- genauer Kantenbruch von 0 bis 6 mm in Stahl
- schneller Werkzeugwechsel
- durch Fräserlagerführung maßgenauer Kantenbruch
- Keine Anlernzeit, da Führung gegeben
- Für sämtliche Materialien geeignet
- Fashöheneinstellung 0,1 mm genau.



### Mit Fahrwagen:



Technische Daten:	KKF3
Motorleistung (W)	1.500
Drehzahl (U/min)	1.000 – 7.500 (stufenlos)
Abmessungen (L / B / H) (mm)	530 / 380 / 400
Gewicht (kg)	64
Fräskopf	Fase 45°, R= 1 – 5mm, 30°, 22,5°, 15°
Tischgröße (mm)	520 x 330

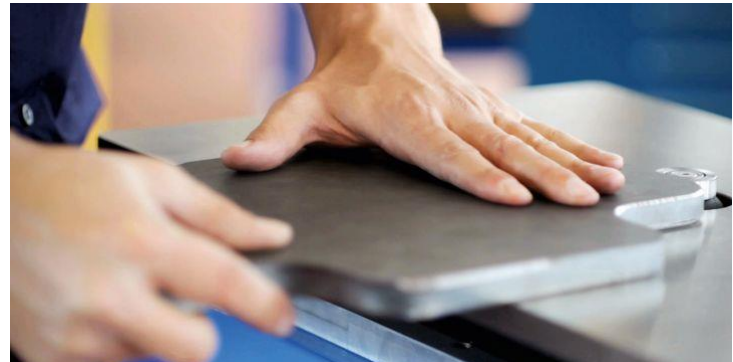
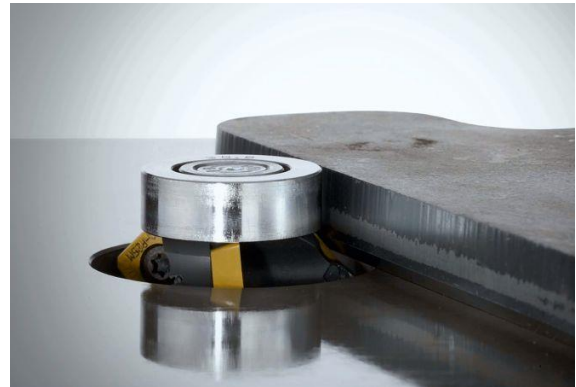




## STATIONÄRE ENTGRATMASCHINEN KKF 3

### Einsatzgebiet KKF:

- Entgraten und Kantenfräsen von kleinen und großen Werkstücken ab 1 mm Stärke
- Bearbeitung von flachen, runden oder eckigen Werkstücken verschiedener Größen ebenso wie von Blechabschnitten
- Saubere, gratfreie und optisch schöne Fasen bis 4 mm x 45° in einem Schnitt
- Universell für **alle Materialien** auch für die Serienfertigung



**Für das umfangreiche  
Zubehör der KKF 3  
wenden, Sie sich  
vertrauensvoll an uns.  
Wir beraten Sie gerne!**

