



Handfräsmaschine SMA 60-P62

Kopierfräsen in CNC-Qualität mit einer Handfräsmaschine.

Robust und leistungsstark, für härtesten Dauereinsatz ausgelegt, extrem belastbar, mit hoher Durchzugskraft bei geringem Verschleiß. Diese Maschine wird vor allem dort eingesetzt, wo Leistung und Lebensdauer gefragt sind. Große Fasen sind mit dem leistungsstarken Druckluftantrieb in Verbindung mit besonders geformten Wendeschneidplatten möglich. Nahezu mühelos meistert diese Maschine Fasengrößen bis 15mm in einem Durchgang, maximal 20mm Diagonalmaß sind hiermit möglich.



Vorteile

- Fräser-Schnellwechselsystem
- ergonomische Handhabung
- hohe Qualität
- robust, wartungsarm
- vielseitig einsetzbar
- metallisch blanke Fasen

Ideal für

- Stahlbau
- Maschinenbau
- Werkzeugbau
- Formenbau

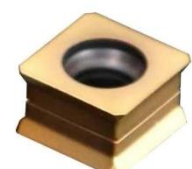
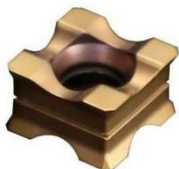
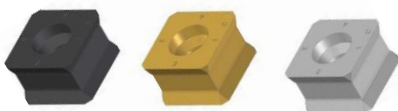
Verschiedene Fräsköpfe für alle Winkel

Fasenanarbeitung oder für definierte Radien
Durch einfachen Austausch der wendepplatten



Verschiedene Wendepplattenqualitäten

für Aluminium, Stahl und Edelstahl



Technische Daten	SMA 60-P62
Fasenbreite:	1 – 20 mm (materialabhängig)
Fasenwinkel:	0° - 80°
Radius:	2 - 15 mm
Fräskopfbestückung:	4 – Schneider 6 – Schneider
Luft:	6 bar / 60 L/sek
Drehzahl:	6.000 U/min.
Leistung:	4.000 Watt
Gewicht ca.:	6,5 kg

