



Handfräsmaschine SMA 60-BEV-24.F1

Kopierfräsen in CNC-Qualität mit einer Handfräsmaschine.

Die neue Generation der Handfräsmaschinen SMA ist mit einer „Booster“-Technologie ausgestattet. Die Fasleistung ist um ca. **20% - 50%** höher als bei vergleichbaren Maschinen. Der Bedienkomfort für den Werker ist angenehmer gestaltet. DER neue Standard in der Kantenbearbeitung!

Vorteile

- Fräser-Schnellwechselsystem
- ergonomische Handhabung
- hohe Qualität
- robust, wartungsarm
- vielseitig einsetzbar
- metallisch blanke Fasen

Ideal für

- Stahlbau
- Maschinenbau
- Werkzeugbau
- Formenbau



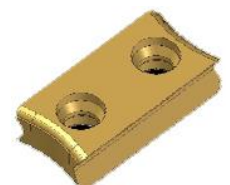
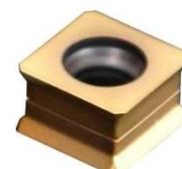
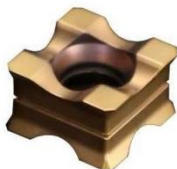
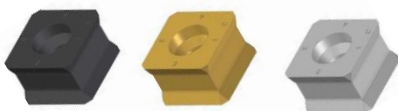
Verschiedene Fräsköpfe für alle Winkel

Fasenanarbeitung oder für definierte Radien
Durch einfachen Austausch der wendepplatten



Verschiedene Wendepplattenqualitäten

für Aluminium, Stahl und Edelstahl



Technische Daten	SMA 50-BEV
Fasbreite:	1 – 20 mm (materialabhängig)
Fasenwinkel:	0° - 80°
Radius:	2 - 15 mm
Fräskopfbestückung:	3x2 – Schneider 4 – Schneider 6 – Schneider
Spannung:	110 V / 230 V
Drehzahl:	6.600 U/min.
Leistung:	2.500 Watt
Gewicht ca.:	11,5 kg

