



## Handfräsmaschine SMA 50-BPV-48.H1

### Kopierfräsen in CNC-Qualität mit einer Handfräsmaschine.

Die neue Generation der Handfräsmaschinen SMA ist mit einer „Booster“-Technologie ausgestattet. Die Fasleistung ist um ca. **20% - 50%** höher als bei vergleichbaren Maschinen. Der Bedienkomfort für den Werker ist angenehmer gestaltet. DER neue Standard in der Kantenbearbeitung!



#### Vorteile

- Fräser-Schnellwechselsystem
- ergonomische Handhabung
- geringes Gewicht
- hohe Qualität
- robust, wartungsarm
- vielseitig einsetzbar
- metallisch blanke Fasen

#### Ideal für

- Stahlbau
- Maschinenbau
- Werkzeugbau
- Formenbau

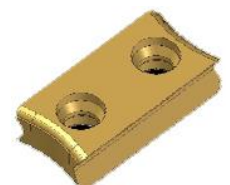
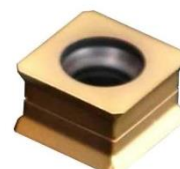
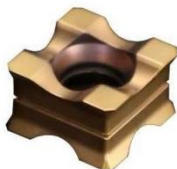
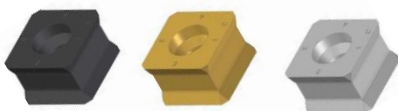
#### Verschiedene Fräsköpfe für alle Winkel

Fasenanarbeitung oder für definierte Radien  
Durch einfachen Austausch der wendeplatten



#### Verschiedene Wendeplattenqualitäten

für Aluminium, Stahl und Edelstahl



Technische Daten	SMA 50-BPV
Fasbreite:	1 – 20 mm (materialabhängig)
Fasenwinkel:	0° - 60°
Radius:	1,2 - 8 mm
Fräskopfbestückung:	3x2 – Schneider 4 – Schneider 6 – Schneider
Luft:	6 – 7 bar / 50 l/sek
Drehzahl:	8.500 U/min.
Leistung:	2.000 Watt
Gewicht ca.:	9,5 kg

