



## Handfräsmaschine SMA 40-P62

### Kopierfräsen in CNC-Qualität mit einer Handfräsmaschine.

Die MULTI – Baureihe ist universell einsetzbar, für Industrie und Handwerk gleichermaßen. Mit vielem praxisgerechten Zubehör kombinierbar und in unterschiedlichen Ausstattungsvarianten lieferbar. Das patentierte Fräser-Schnellwechselsystem sorgt für einen **effizienten und wirtschaftlichen** Einsatz. Zusätzlich trägt der pneumatische Antrieb für ein vibrationsfreies Arbeiten und damit längeren Standzeiten der Werkzeuge bei. Dabei stehen dem Anwender Fasenfräser von 0°-80° und Radienfräser von 2-8mm und zusätzlich auch Diamantkronen und Schleifbandköpfe zur effektiven Kantenbearbeitung auch an harten Werkstoffen zur Verfügung.



### Vorteile

- Fräser-Schnellwechselsystem
- ergonomische Handhabung
- geringes Gewicht
- hohe Qualität
- robust, wartungsarm
- vielseitig einsetzbar
- metallisch blanke Fasen

### Ideal für

- Stahlbau
- Maschinenbau
- Werkzeugbau
- Formenbau

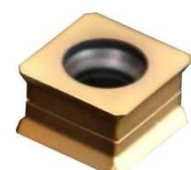
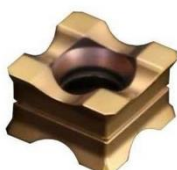
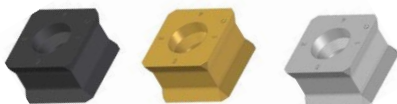
### Verschiedene Fräsköpfe für alle Winkel

Fasenanarbeitung oder für definierte Radien  
Durch einfachen Austausch der wendeplatten



### Verschiedene Wendeplattenqualitäten

für Aluminium, Stahl und Edelstahl



Technische Daten	SMA 40-P62
Fasenbreite:	1 – 15 mm (materialabhängig)
Fasenwinkel:	0° - 80°
Radius:	2 - 15 mm
Fräskopfbestückung:	4 – Schneider
Luft:	6 bar / 40 L/sek
Drehzahl:	6.600 U/min.
Leistung:	1.900 Watt
Gewicht ca.:	5,5 kg