



Handfräsmaschine SMA 40-BER-23.G1

Kopierfräsen in CNC-Qualität mit einer Handfräsmaschine.

Der neue Standard für die Kantenbearbeitung ist die GERIMA SMA 40-BER mit der neuen Booster-Technologie. Diese Handfräsmaschine ist die neueste Entwicklung aus dem Hause GERIMA. Handlich, leistungsfähig und ausgestattet mit der patentierten Booster-Technologie. Fasendiagonalen bis zu 15mm sind nun mit der SMA 40-BER möglich. Die Drehzahlregelung erlaubt den Einsatz an allen Stählen, Edelstählen und Feinkornstählen. Das Gehäuse ist ergonomisch geformt, der Handgriff schwingungsgedämpft. Hinzu kommt ein neu konstruiertes Fräskopfkonzept. Wendeschneidplatten, die sogar 8-fach einsetzbar sind können hierauf eingesetzt werden. Aber auch die vorhandenen Fräsköpfe (Messerköpfe) von bereits vorhandenen Maschinen werden aufgenommen. Das patentierte Fräser-Schnellwechselsystem sorgt für einen effizienten und wirtschaftlichen Einsatz.



Vorteile

- Fräser-Schnellwechselsystem
- ergonomische Handhabung
- geringes Gewicht
- hohe Qualität
- robust, wartungsarm
- vielseitig einsetzbar
- metallisch blanke Fasen

Ideal für

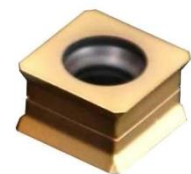
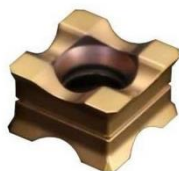
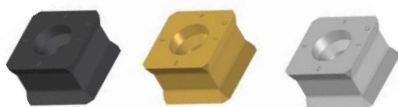
- Stahlbau
- Maschinenbau
- Werkzeugbau
- Formenbau

Verschiedene Fräsköpfe für alle Winkel

Fasenanarbeitung oder für definierte Radien
Durch einfachen Austausch der wendepplatten



Verschiedene Wendepplattenqualitäten für Aluminium, Stahl und Edelstahl



Technische Daten	SMA 40-BER
Fasenbreite:	1 – 15 mm (materialabhängig)
Fasenwinkel:	30° / 45° / 60°
Radius:	1,2 / 2 / 2,5 / 3 / 4 / 5 / 6 mm
Fräskopfbestückung:	3 – Schneider 3x2 – Schneider 4 – Schneider
Spannung:	110 V / 230 V
Drehzahl:	2.000 – 7.600 U/min.
Leistung:	1.750 Watt
Gewicht ca.:	6,5 kg

