



## Handfräsmaschine SMA 30-BER-24.G1

### Kopierfräsen in CNC-Qualität mit einer Handmaschine

Die neue Generation der Handfräsmaschinen SMA ist mit einer „Booster“-Technologie ausgestattet. Die Fasleistung ist um ca. 20% höher als bei vergleichbaren Maschinen. Der Bedienkomfort für den Werker ist angenehmer gestaltet.



#### ideal für:

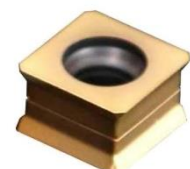
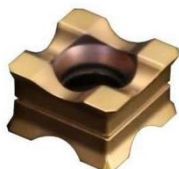
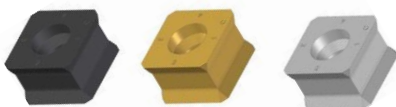
- Schlossereien
- Maschinenbau
- Formenbau
- Werkzeugbau

#### die ideale Ergänzung für:

- CNC-Bearbeitungszentren
- Bohrwerke

#### Vorteile:

- Fräser-Schnellwechselsystem
- ergonomische Handhabung
- geringes Gewicht
- hohe Qualität
- robust, wartungsarm
- vielseitig einsetzbar
- metallisch blanke Fasen



Technische Daten	SMA 30-BER
Fasenbreite:	1 – 8 mm (materialabhängig)
Fasenwinkel:	30° / 45° / 60°
Radius:	1,2 / 2 / 2,5 / 3 / 4 / 5 mm
Fräskopfbestückung:	3 – Schneider 1 – Schneider
Kleinsten Ø	Ø 26,3 mm (3-Schneider)
Führungsrolle:	Ø 11,0 mm (1-Schneider)
Drehzahl:	2.500 – 7.900 U/min.
Leistung:	1.500 Watt
Gewicht ca.:	3,5 kg